



**BRASS FORGING & MACHINING**





FIMA è un'azienda italiana con esperienza trentennale nel settore dello stampaggio a caldo e della lavorazione dell'ottone e del rame. FIMA esporta l'80 % della produzione in Europa e all'estero e sviluppa la propria attività su una superficie di oltre 10.000 mq., di cui circa 4.000 coperti. La struttura integra tutti i processi produttivi partendo dalla progettazione, proseguendo con la realizzazione delle attrezzature, lo stampaggio, la lavorazione meccanica, per concludere con l'assemblaggio e il confezionamento.

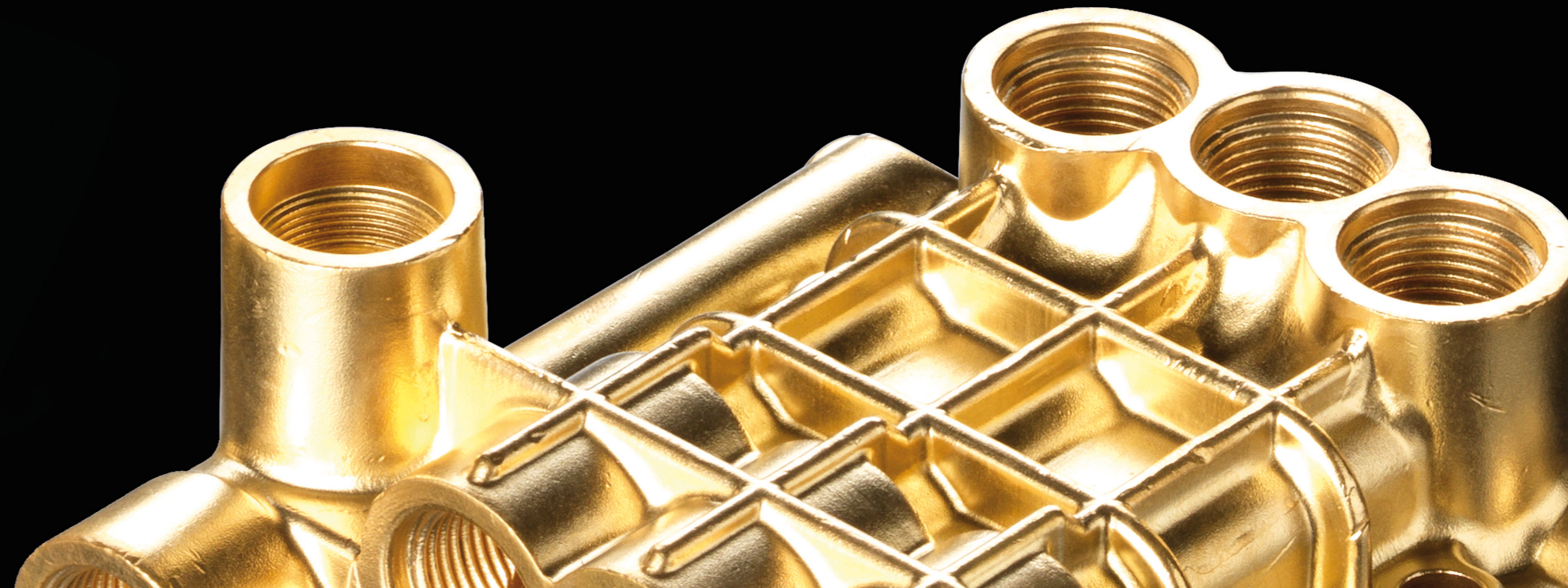
*FIMA is an Italian company with thirty years' experience in the brass and copper processing and hot forging sector. FIMA exports 80% of its production to Europe and abroad. Its business covers a surface area of over 10,000 sqm, including about 4,000 undercover. Its facility incorporates all production processes, starting from design and continuing with the manufacturing of equipment, forging, mechanical processing and even finishing with assembly and packaging.*



## Mission Mission

L'esperienza maturata e l'attenzione rivolta al mercato in continua evoluzione permettono a FIMA di sintetizzare il proprio successo nella soddisfazione del Cliente. Questo obiettivo è perseguito attraverso un elevato livello di servizio, di affidabilità, di assistenza tecnica e di qualità.

*The experience FIMA has acquired and its focus on a constantly evolving market allow the company to condense its own success into satisfying the Customer. This goal is pursued through a high level of service, reliability, technical assistance and quality.*

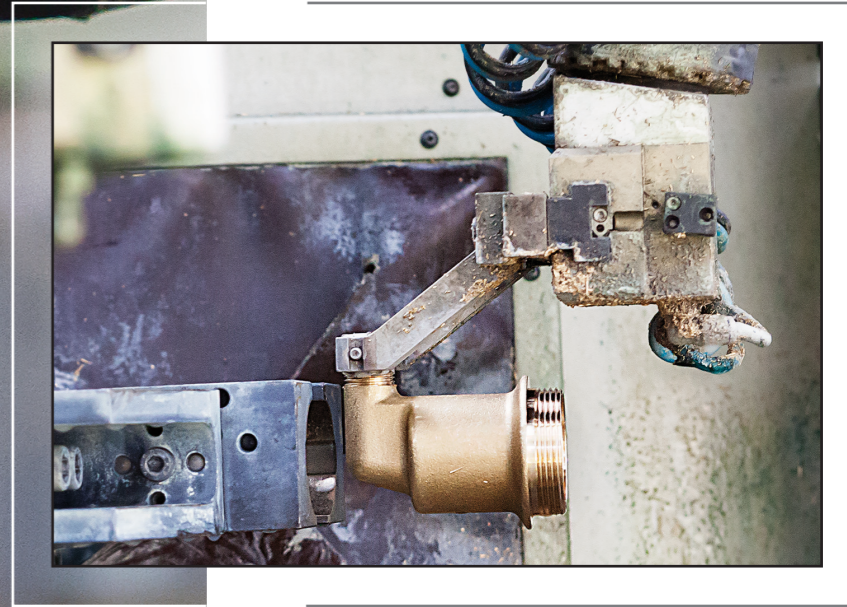
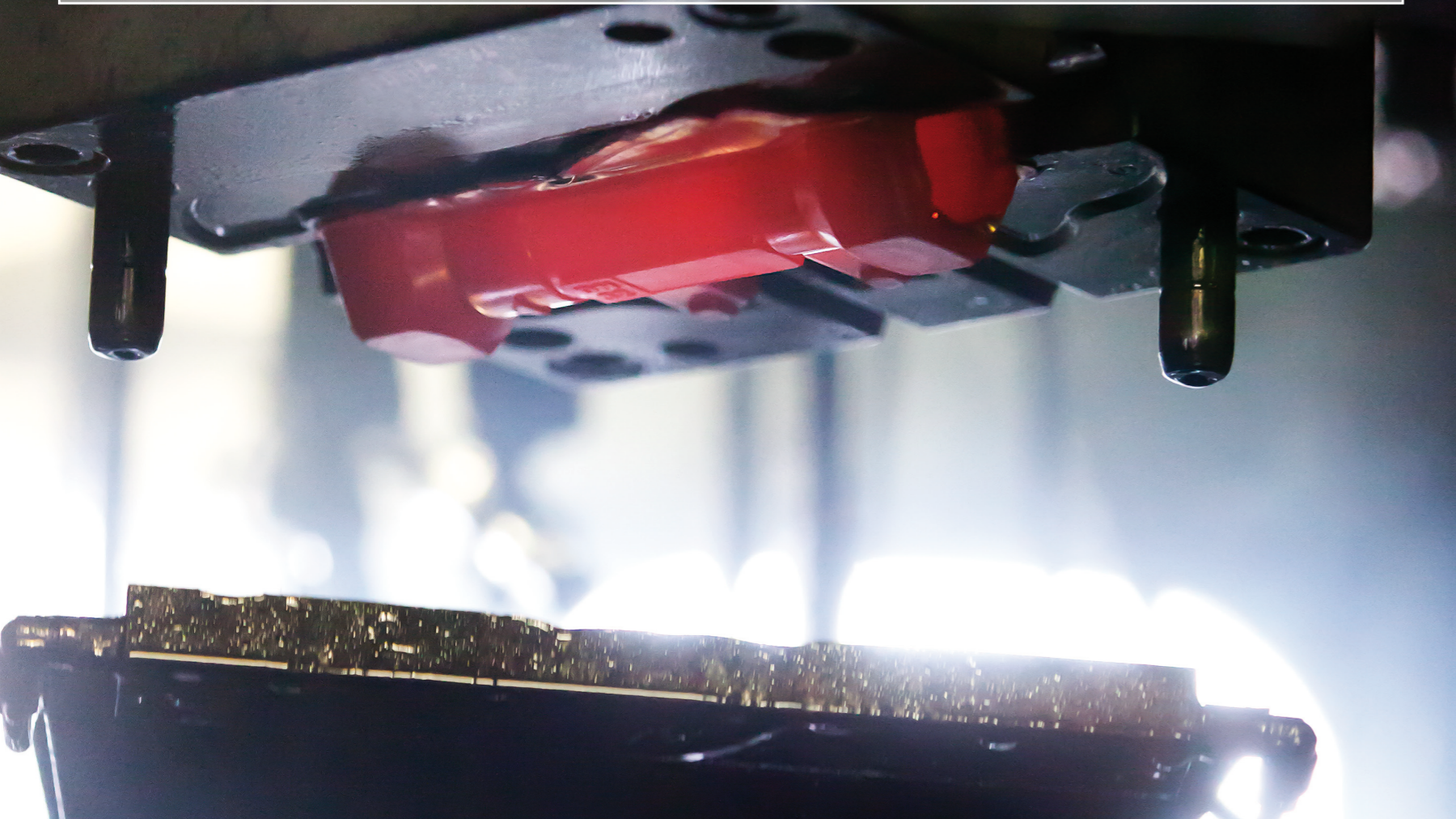








## Stampaggio Forging



## Lavorazione Processing

Il reparto di lavorazioni meccaniche è dotato di transfer tecnologicamente avanzati e centri di lavoro CNC di ultima generazione, asserviti da robot antropomorfi in grado di lavorare anche leghe a bassissimo contenuto di piombo o lead free. L'elevato livello di automazione consente di ottenere alti standard qualitativi associati ad una elevata produttività.

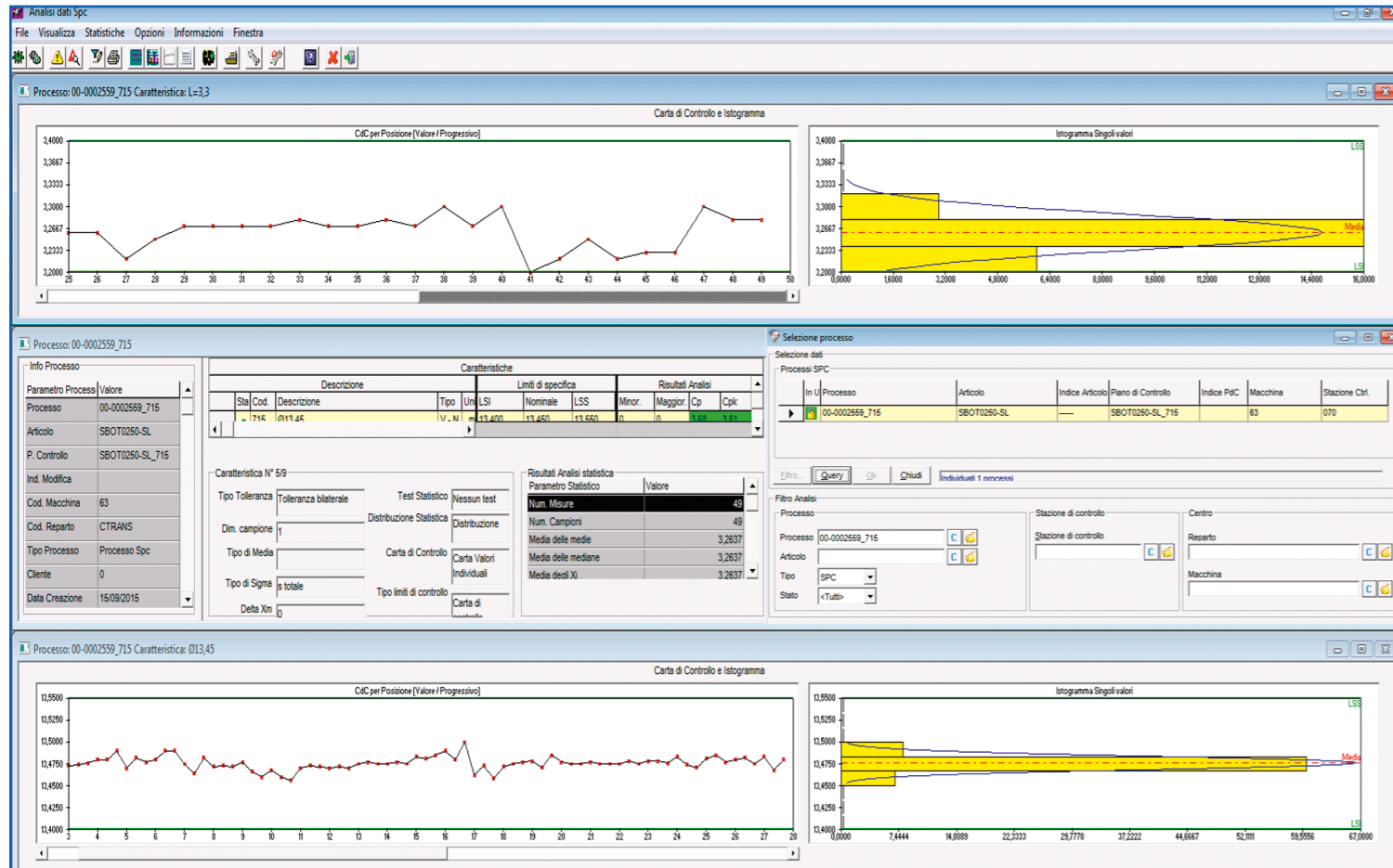
*The mechanical processing department is equipped with high-tech transfers and next-gen CNC machining centres operated by anthropomorphic robots that can also process alloys with very low lead or lead-free contents. This high level of automation lets the company achieve excellent quality standards and high productivity.*

Il reparto di stampaggio è dotato di presse automatiche a gestione elettronica in grado di produrre articoli di diversi pesi e dimensioni per i più svariati settori. L'alta qualità dei prodotti ottenuti è garantita da pirometri ottici che permettono il controllo e la registrazione della temperatura di stampaggio. Di seguito alcune leghe che possono essere fornite: CW617N, CW625N, CW626N, CW724R, CW510L, CW511L.

*The forging department is equipped with electronically-managed automatic presses that can produce items of different weights and sizes for a wide range of sectors. The high quality of the manufactured products is guaranteed by optical pyrometers which monitor and record the forging temperature. Here are a few of the alloys that can be provided: CW617N, CW625N, CW626N, CW724R, CW510L and CW511L.*







## Qualità

FIMA produce rispettando il Sistema di Qualità certificato in conformità alla norma ISO 9001. Gli elevati standard di qualità sono garantiti dall'utilizzo di sofisticate attrezzature di controllo: macchina di misura CMM, macchina di misura ottica, rugosimetro, profilometro, proiettore di profili, durometro, per citare le principali. Grazie ai sofisticati software di cui è dotata, agli strumenti utilizzati e al personale dedicato, FIMA può eseguire controlli statistici di processo (SPC) durante le varie fasi di lavorazione; i report vengono registrati sul sistema informatico garantendo una completa rintracciabilità.

## Quality

*FIMA follows a certified Quality System in accordance with standard ISO 9001. Its high quality standards are guaranteed by the use of sophisticated monitoring equipment: a coordinate measuring machine, an optical measuring machine, a roughness meter, a profilometer, a profile projector and a durometer, to name but a few. Thanks to its sophisticated software, instruments and dedicated staff, FIMA can carry out statistical process controls (SPC) during the various processing phases; reports are recorded on the computer system, guaranteeing complete traceability.*







**FIMA**  
Brass Forging

FIMA produce articoli utilizzati in diversi settori: termosanitario, riscaldamento, refrigerazione, regolazione dei fluidi, macchine per caffè, automotive.

*FIMA produces items used in various sectors: thermal sanitation, heating, refrigeration, fluid regulation, coffee machines, automotive, etc.*





**Coordinate GPS :**  
44° 57' 43" N, 10° 23' 30" E



Via Sacca 132 | 43052 Colorno (Parma) | Italy | T. +39 0521 814150 | F. +39 0521 816804  
[fima@fimaitalia.it](mailto:fima@fimaitalia.it) | [www.fimaitalia.it](http://www.fimaitalia.it)



Via Sacca 132 | 43052 Colorno (Parma) | Italy | T. +39 0521 814150 | F. +39 0521 816804



[fima@fimaitalia.it](mailto:fima@fimaitalia.it) | [www.fimaitalia.it](http://www.fimaitalia.it)

